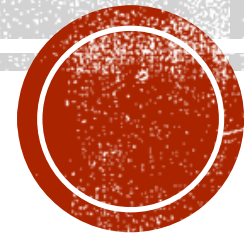


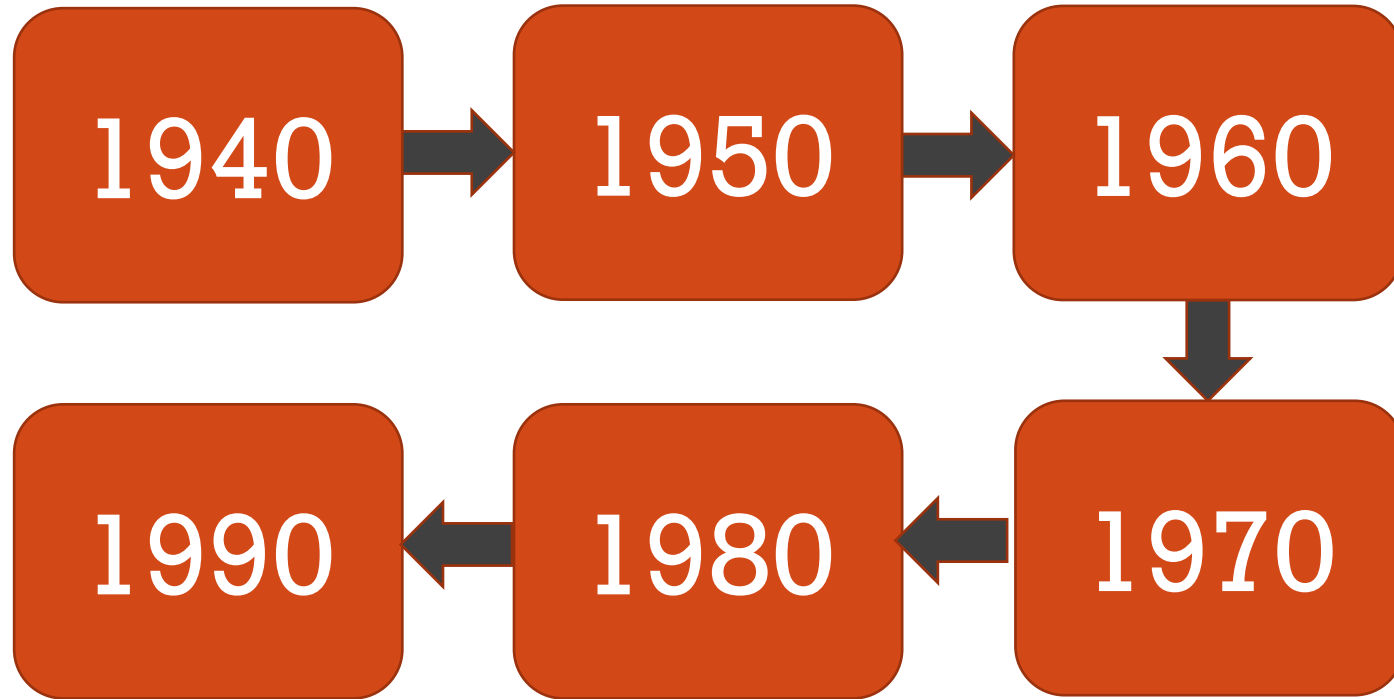
PENGANTAR JARINGAN KOMPUTER



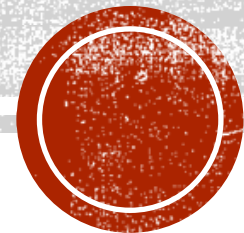
MATERI

- **SEJARAH**
- **DEFINISI**
- **TUJUAN**
- **MANFAAT**
- **INTERNET, INTRANET, EXTRANET**
- **APLIKASI SIMULASI JARINGAN KOMPUTER**





SEJARAH



TAHUN 1940

Sejarah lahirnya jaringan komputer digarap oleh grup riset Universitas Harvard yang dipimpin oleh Howard Aiken

Awalnya, proyek tersebut hanya ingin menciptakan sebuah komputer yang bisa digunakan bersama



TAHUN 1950

Ketika jenis komputer mengalami perkembangan hingga menjadi super komputer, hal ini mengharuskan sebuah komputer dapat melayani beberapa terminal sekaligus

Oleh karena itu, pada tahun 1950-an telah ditemukan konsep distribusi proses berbasis waktu atau dikenal juga sebagai TSS (Time Sharing System)

Dengan mekanisme TSS, satu komputer dengan komputer yang lainnya dapat digunakan, atau ada data yang dapat digunakan dari beberapa komputer



TAHUN 1969

Dilakukan sebuah riset yang tujuan utamanya adalah menghubungkan sejumlah komputer agar bisa membentuk jaringan organik. Pada saat itu proyek ini dinamakan dengan ARPANET

Kemudian terjadi perpaduan yang antara teknologi komputer dan teknologi telekomunikasi.



TAHUN 1972

Roy Tomlinson berhasil menyempurnakan surat elektronik atau email, yang mana telah dimulai pada tahun sebelumnya untuk ARPANET. Program ini langsung menjadi populer karena sangat mudah digunakan.



TAHUN 1973

Cerf dan Bob Kahn mempresentasikan ide yang lebih besar yang menjadi awal dikembangkannya International Network atau Internet. Mereka mempublikasikan ide ini pertama kali di Universitas Sussex.



TAHUN 1982

Dibentuknya sebuah Transmission Control Protocol (TCP) atau kita kenal sebagai Internet Protocol (IP). Hal ini untuk mengatasi bertambahnya komputer yang membentuk jaringan yang pasti akan membutuhkan protokol resmi.



TAHUN 1991

Pada tahun ini Tim Berners Lee merancang sebuah program penyunting dan penjelajah, yang biasa kita kenal dengan WWW atau World Wide Web



SEJARAH JARINGAN KOMPUTER DI INDONESIA

1967, komputer mulai masuk ke Indonesia, Saat itu yang mampu memiliki komputer hanyalah pemerintah dan industri besar

1970, komputer mulai masuk ke lembaga pendidikan

1972, UI memasukkan jurusan ilmu komputer menjadi salah satu bidang yang dipelajari di kampus tersebut. Untuk mendukung ini, UI membuat Pusilkom (Pusat Ilmu Komputer)



SEJARAH JARINGAN KOMPUTER DI INDONESIA

1990, mulailah diperkenalkan PC (Personal Computer) kepada masyarakat umum.

Pada tahun 1990 inilah jaringan komputer di Indonesia mulai di kenal oleh masyarakat

1994, Internet Service Provider hadir di Indonesia. Perusahaan penyedia layanan internet saat itu adalah PT Indo Internet (IndoNet)





DEFINISI

Jaringan komputer (jaringan) adalah jaringan telekomunikasi yang memungkinkan antar komputer untuk saling berkomunikasi dengan bertukar data. Tujuan dari jaringan komputer adalah agar dapat mencapai tujuannya, setiap bagian dari jaringan komputer dapat meminta dan memberikan layanan (service). Pihak yang meminta/menerima layanan disebut klien (client)





TUJUAN

1. Pembagian sumber daya
 2. Sarana komunikasi
 3. Informasi
-





MANFAAT

1. Memudahkan proses pengiriman data sehingga lebih cepat dan efisien
 2. Memungkinkan orang lain untuk mengakses data yang telah diizinkan
 3. Memudahkan proses komunikasi
-





INTERNET, INTRANET, EXTRANET

DEFINISI

Internet atau inter network adalah jaringan komputer luas yang menghubungkan antara pemakai komputer satu ke komputer lain

Intranet adalah jaringan teknologi informasi yang lebih terbatas dan privasi dibandingkan dengan internet.

Ekstranet adalah jaringan pribadi yang menggunakan protokol internet dan sistem telekomunikasi publik untuk membagi sebagian informasi bisnis atau operasi secara aman



PERBEDAAN JANGKAUAN

Internet memiliki cakupan wilayah yang luas.

Intranet memiliki cakupan wilayah yang paling kecil.

Ekstranet memiliki cakupan yang sama seperti Internet tetapi memiliki tambahan fungsi yang lebih kompleks, yaitu menyertakan jaringan intranet di dalamnya.



PERBEDAAN DATA

Internet, berisikan informasi dan data yang tersimpan secara terbuka

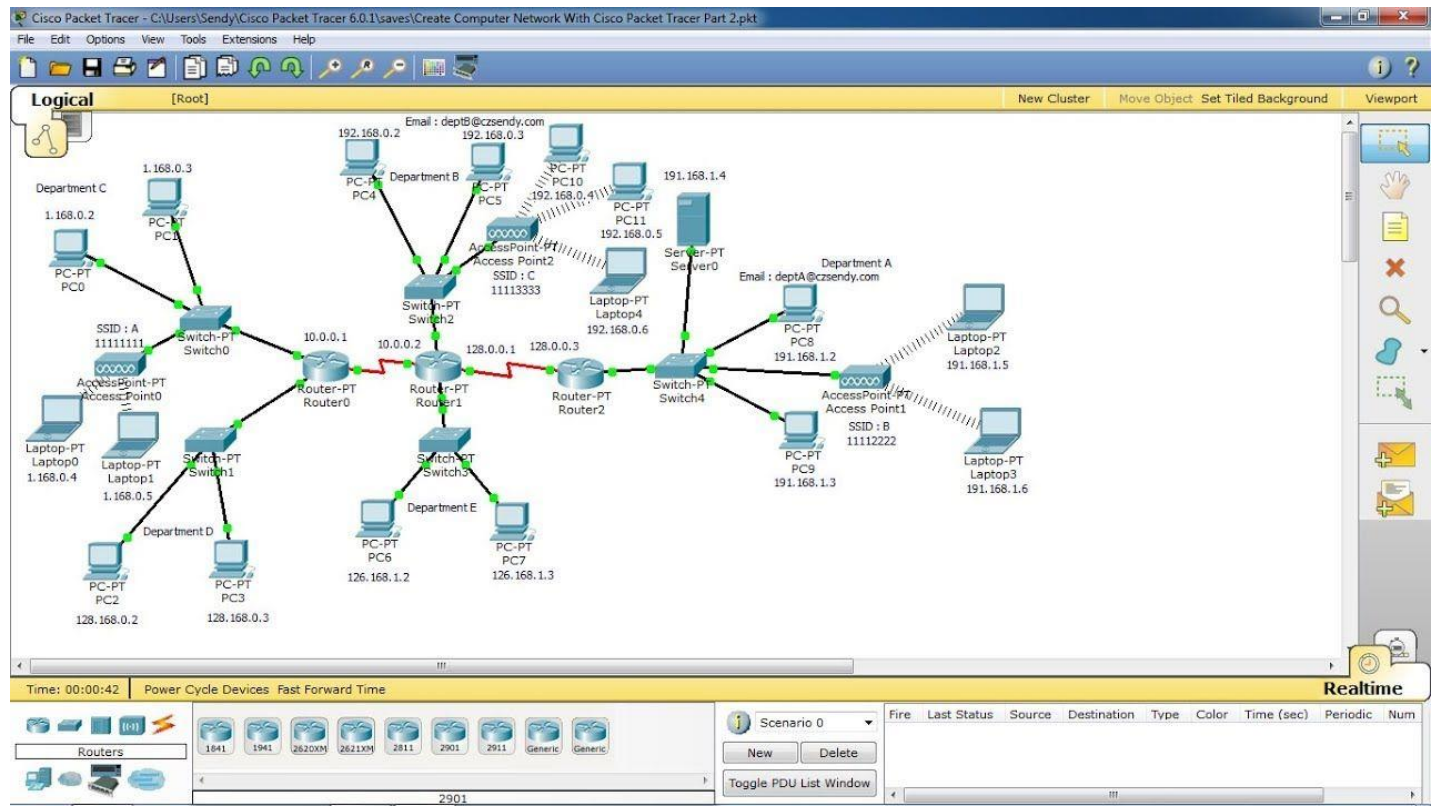
Intranet, berisikan informasi yang penting, rahasia, dan tidak boleh dibocorkan ke pihak publik.

Ekstranet, berisikan informasi tentang perusahaan atau organisasi yang ingin dikeluarkan oleh publik.



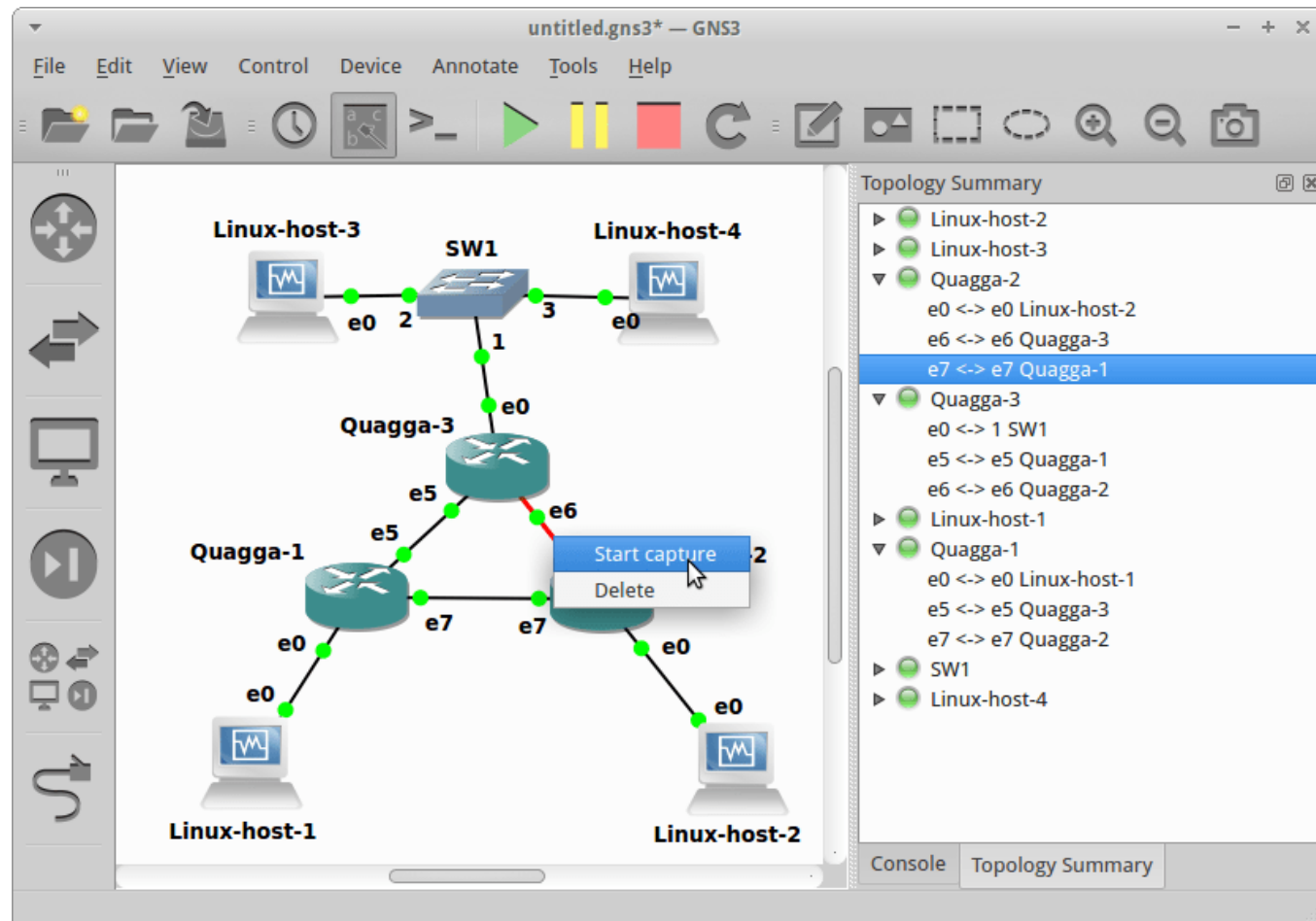


APLIKASI SIMULASI

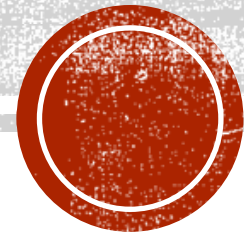


CISCO PACKET TRACER





GNS3



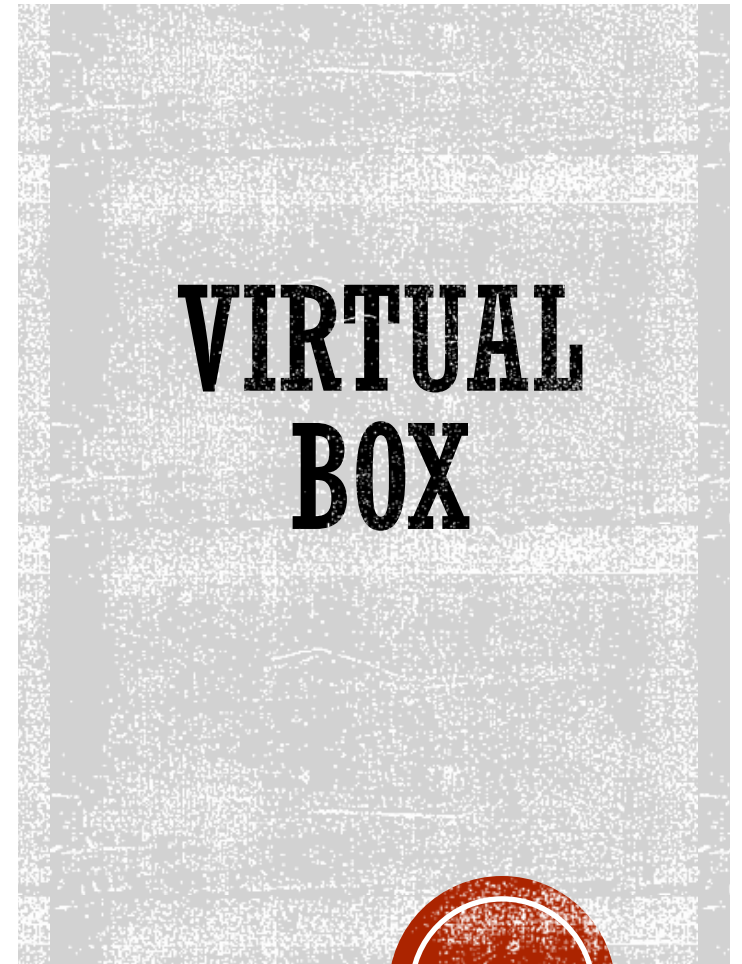
Oracle VM VirtualBox Manager

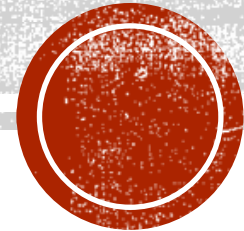
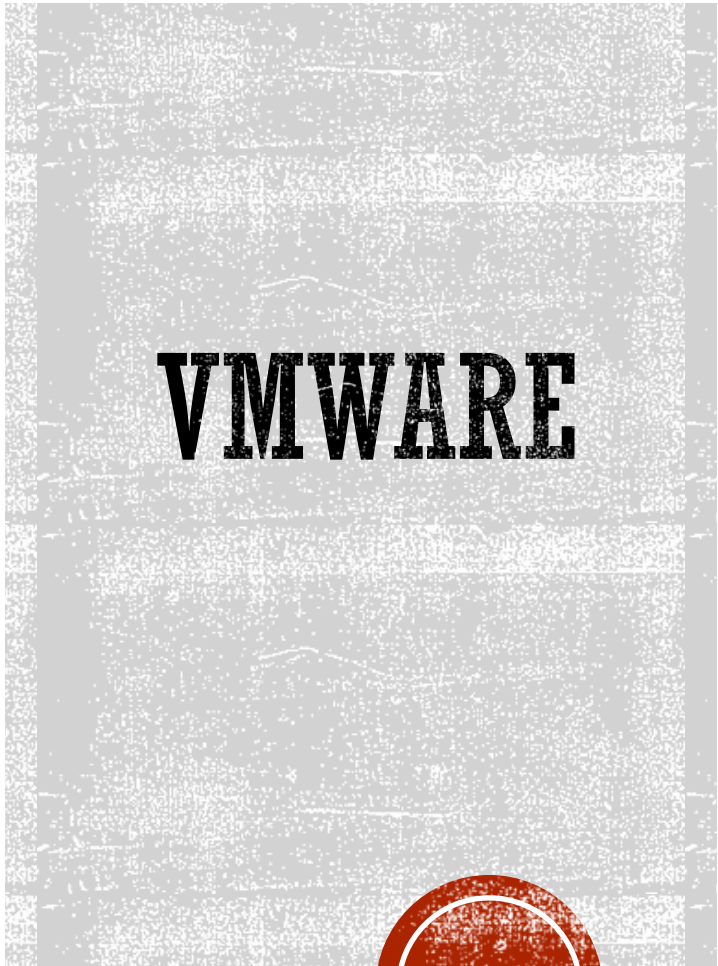
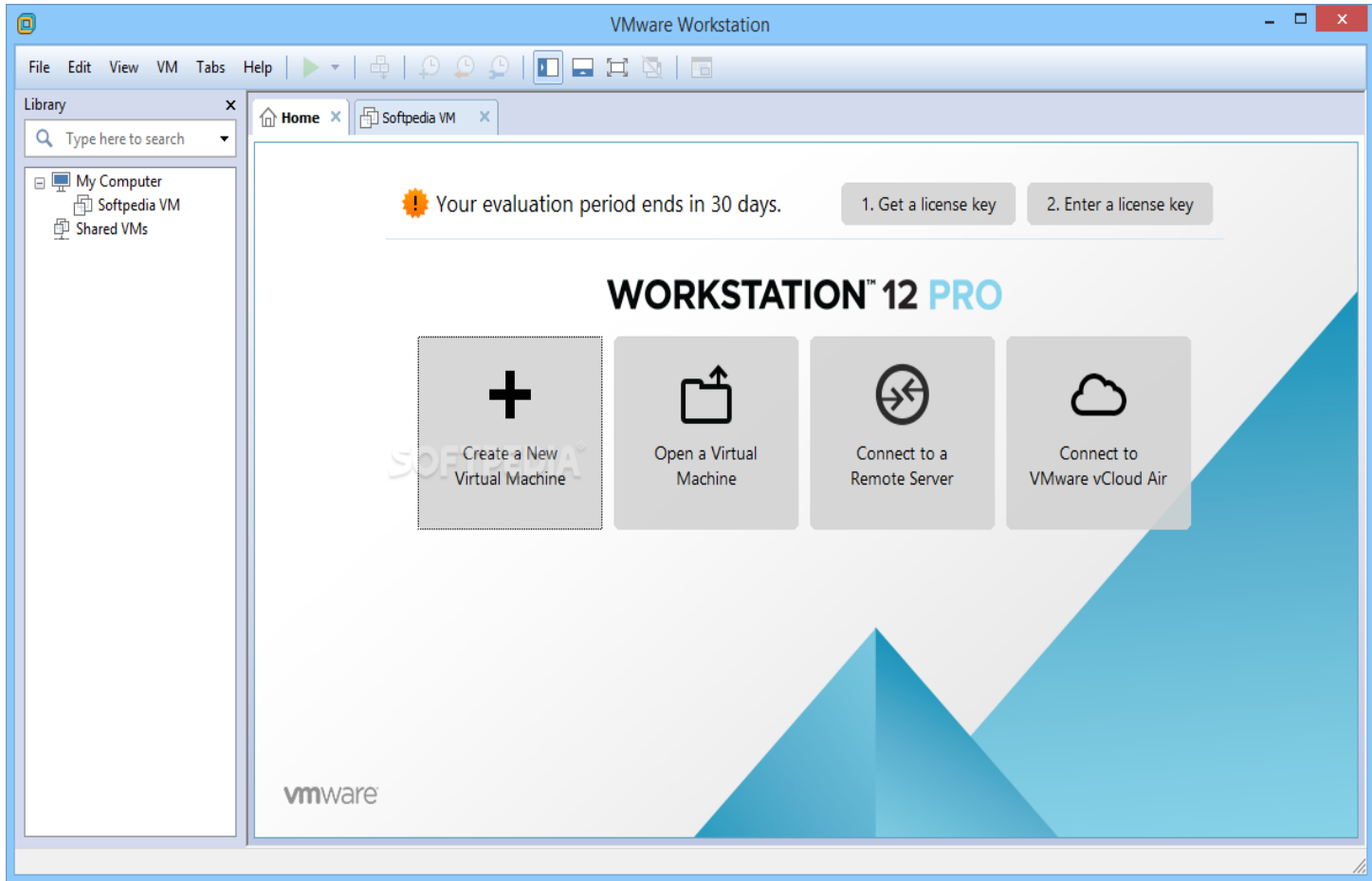
File Machine Help

Tools

New Settings Discard Start

Ubuntu 18.04 Server Powered Off	General Name: Elementary OS Operating System: Ubuntu (64-bit)	Preview
Centos Powered Off	System Base Memory: 2048 MB Boot Order: Floppy, Optical, Hard Disk Acceleration: VT-x/AMD-V, Nested Paging, KVM Paravirtualization	
Elementary OS Powered Off	Display Video Memory: 16 MB Graphics Controller: VMSVGA Remote Desktop Server: Disabled Recording: Disabled	
Windows 10 Powered Off	Storage Controller: IDE IDE Primary Master: [Optical Drive] Empty IDE Secondary Master: [Optical Drive] Empty Controller: SATA	







SERTIFIKASI

ENTRY



ASSOCIATE

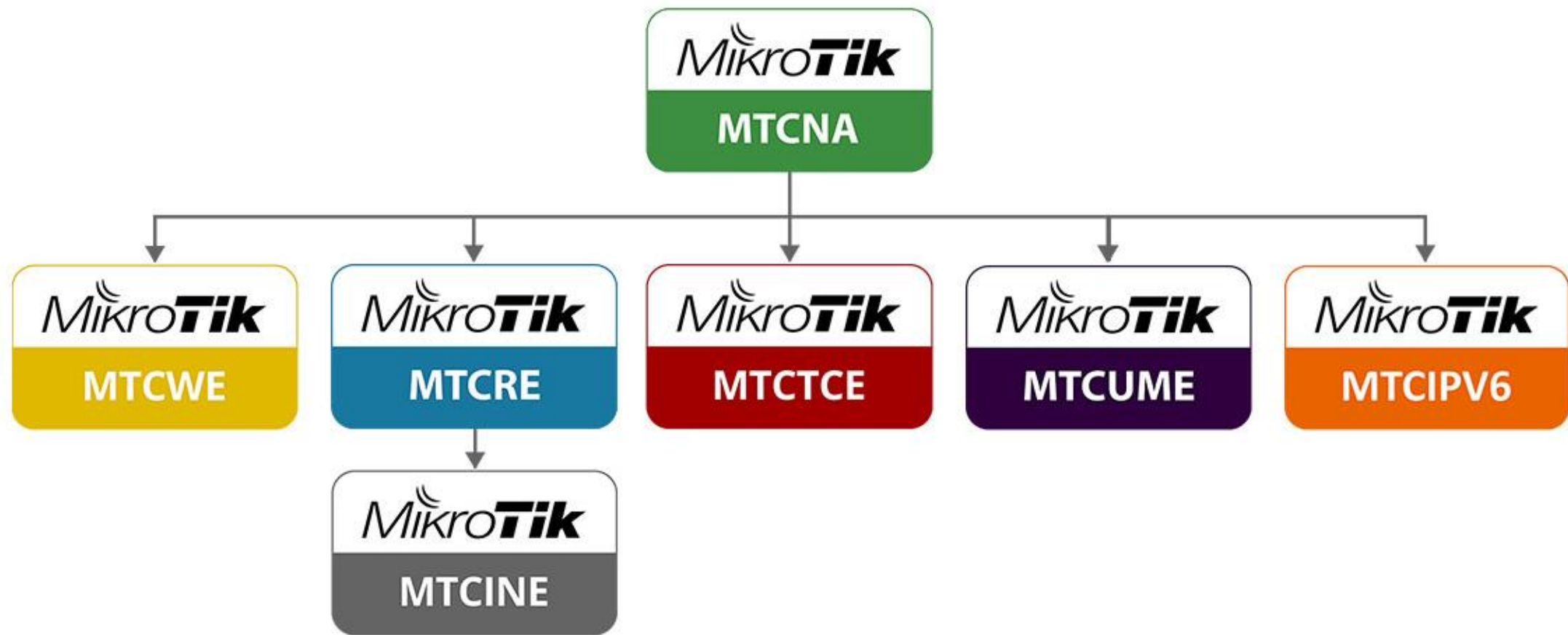


PROFESSIONAL



EXPERT





404

Not Found

The resource requested could not be found on this server!